

MODELLAZIONE ANATOMICA DEL 1° PREMOLARE SUPERIORE

Scritto da D.R: PIRRELLI Roberto

Domenica 24 Novembre 2013 08:13 - Ultimo aggiornamento Sabato 05 Aprile 2014 14:20

MODELLAZIONE ANATOMICA DEL DENTE – PRIMO PREMOLARE SUPERIORE – □ 14 □ 24

- **Superficie vestibolare**



MODELLAZIONE ANATOMICA DEL 1° PREMOLARE SUPERIORE

Scritto da D.R: PIRRELLI Roberto

Domenica 24 Novembre 2013 08:13 - Ultimo aggiornamento Sabato 05 Aprile 2014 14:20

MODELLAZIONE ANATOMICA DEL 1° PREMOLARE SUPERIORE

Scritto da D.R: PIRRELLI Roberto

Domenica 24 Novembre 2013 08:13 - Ultimo aggiornamento Sabato 05 Aprile 2014 14:20

- Terzo medio cervicale –

1 Utilizzare strumenti modellatori PK THOMAS, modellare la zona intorno alla radice, piuttosto stretta e diritta intorno al colletto, a sfinire verso la linea di finitura.

2 Dare convessità nel senso mesio-distale.

- Terzo medio -

1 Mantenere l'inclinazione assiale dando maggiore larghezza di superficie che diventa divergente e convessa nel senso mesio-distale.

MODELLAZIONE ANATOMICA DEL 1° PREMOLARE SUPERIORE

Scritto da D.R: PIRRELLI Roberto

Domenica 24 Novembre 2013 08:13 - Ultimo aggiornamento Sabato 05 Aprile 2014 14:20

2 Modellare la superficie centrale del terzo medio dando lieve convessità lungo l'asse in verticale.

3 Creare un'area convessa nel terzo medio sul fronte distale, mentre sul fronte mesiale una moderata piccola zona concava che parte dal terzo medio cervicale fino al centro del terzo medio.

4 Dare forma a due lievi depressioni che proseguiranno nel terzo medio incisale; una nel contorno mesiale, ed una nel contorno distale, abbozzando una cresta centrale.

- Terzo medio incisale -

1 Mantenere l'inclinazione assiale ed ottenere una forma a punta di lancia arrotondata.

2 Modellare il terzo medio incisale dando una forma in questa zona tale da raggiungere la massima larghezza nel senso mesio-distale.

3 Creare nei profili laterali ottenuti dalla convessità della modellazione della cuspidè, un lato quello mesiale alla cuspidè più ampio rispetto al lato distale più corto.

4 Utilizzare lo strumento modellatore per continuare le due lievi depressioni iniziate nel terzo medio e interromperle prima del bordo libero.

MODELLAZIONE ANATOMICA DEL 1° PREMOLARE SUPERIORE

Scritto da D.R: PIRRELLI Roberto

Domenica 24 Novembre 2013 08:13 - Ultimo aggiornamento Sabato 05 Aprile 2014 14:20

- **Superficie palatale**



MODELLAZIONE ANATOMICA DEL 1° PREMOLARE SUPERIORE

Scritto da D.R: PIRRELLI Roberto

Domenica 24 Novembre 2013 08:13 - Ultimo aggiornamento Sabato 05 Aprile 2014 14:20

MODELLAZIONE ANATOMICA DEL 1° PREMOLARE SUPERIORE

Scritto da D.R: PIRRELLI Roberto

Domenica 24 Novembre 2013 08:13 - Ultimo aggiornamento Sabato 05 Aprile 2014 14:20

- Terzo medio cervicale –

1 Utilizzare strumenti modellatori PK THOMAS, modellare la zona intorno alla radice, piuttosto stretta e diritta intorno al colletto, a sfinire verso la linea di finitura.

2 Dare molta convessità nel senso mesio-distale , arrotondare in corrispondenza delle superfici laterali.

- Terzo medio –

1 Continuare a dare nella modellazione lo stesso andamento convesso nel senso mesio-distale, allargando di poco la superficie.

2 Modellare la convessità in modo che si intravedono le superfici mesiale e distale, quindi più strette e divergenti verso le zone prossimali.

- Terzo medio incisale -

MODELLAZIONE ANATOMICA DEL 1° PREMOLARE SUPERIORE

Scritto da D.R: PIRRELLI Roberto

Domenica 24 Novembre 2013 08:13 - Ultimo aggiornamento Sabato 05 Aprile 2014 14:20

- 1** Continuare a dare nella modellazione lo stesso andamento convesso sia nel senso mesio-distale, che lungo l'asse del dente, in verticale.

- 2** Dare una forma quasi a punta sulla zona in corrispondenza della superficie oclusale.

- 3** Modellare questa cuspidale palatale ottenuta, in posizione più distale, prendendo come riferimento il centro della superficie palatale.

- 4** Creare nei profili laterali ottenuti, dalla modellazione della cuspidale, una superficie molto più convessa sul lato mesiale rispetto a quella distale.

- 5** Sagomare la cuspidale palatina con un'altezza più corta rispetto a quella vestibolare.

MODELLAZIONE ANATOMICA DEL 1° PREMOLARE SUPERIORE

Scritto da D.R: PIRRELLI Roberto

Domenica 24 Novembre 2013 08:13 - Ultimo aggiornamento Sabato 05 Aprile 2014 14:20

MODELLAZIONE ANATOMICA DEL 1° PREMOLARE SUPERIORE

Scritto da D.R: PIRRELLI Roberto

Domenica 24 Novembre 2013 08:13 - Ultimo aggiornamento Sabato 05 Aprile 2014 14:20

- **Superficie mesiale**



MODELLAZIONE ANATOMICA DEL 1° PREMOLARE SUPERIORE

Scritto da D.R: PIRRELLI Roberto

Domenica 24 Novembre 2013 08:13 - Ultimo aggiornamento Sabato 05 Aprile 2014 14:20

MODELLAZIONE ANATOMICA DEL 1° PREMOLARE SUPERIORE

Scritto da D.R: PIRRELLI Roberto

Domenica 24 Novembre 2013 08:13 - Ultimo aggiornamento Sabato 05 Aprile 2014 14:20

- Terzo medio cervicale -

1 Utilizzare strumenti modellatori PK THOMAS, modellare la zona intorno alla radice, piuttosto stretta e diritta intorno al colletto, a sfinire verso la linea di finitura.

2 Modellare in modo da congiungere la superficie vestibolare a quella palatale facendo in modo che questa zona risulti piatta nella sua dimensione antero-posteriore, andando ad arrotondare sulla superficie palatina e quasi ad angolo nella superficie vestibolare.

- Terzo medio -

1 Utilizzare strumento modellatore PK THOMAS, congiungere le superfici vestibolare e palatale ed ottenere nella zona confinante con il terzo medio cervicale la massima larghezza di superficie del dente.

2 Modellare la zona di confine con la superficie vestibolare quasi ad angolo ma con bordi arrotondati, mentre la congiunzione con la superficie palatale convessa e molto arrotondata.

MODELLAZIONE ANATOMICA DEL 1° PREMOLARE SUPERIORE

Scritto da D.R: PIRRELLI Roberto

Domenica 24 Novembre 2013 08:13 - Ultimo aggiornamento Sabato 05 Aprile 2014 14:20

- Terzo medio incisale -

1 Creare un solco che scendendo dalla superficie oclusale, arrivi spostato sul versante centro-palatale.

2 Modellare la zona a contatto con la superficie oclusale partendo dal solco appena creato in direzione vestibolare piatto.

3 Sagomare le superfici a contatto mesio-vestibolare nella zona del terzo medio incisale quasi angolare.

4 Le superfici a contatto mesio-palatale nella zona del terzo medio incisale molto arrotondate

5 Nella zona confine - terzo medio – terzo medio incisale – fissare il punto di contatto prossimale -

MODELLAZIONE ANATOMICA DEL 1° PREMOLARE SUPERIORE

Scritto da D.R: PIRRELLI Roberto

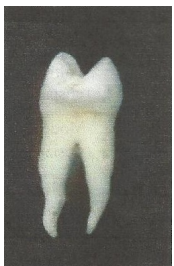
Domenica 24 Novembre 2013 08:13 - Ultimo aggiornamento Sabato 05 Aprile 2014 14:20

MODELLAZIONE ANATOMICA DEL 1° PREMOLARE SUPERIORE

Scritto da D.R: PIRRELLI Roberto

Domenica 24 Novembre 2013 08:13 - Ultimo aggiornamento Sabato 05 Aprile 2014 14:20

- **Superficie distale**



MODELLAZIONE ANATOMICA DEL 1° PREMOLARE SUPERIORE

Scritto da D.R: PIRRELLI Roberto

Domenica 24 Novembre 2013 08:13 - Ultimo aggiornamento Sabato 05 Aprile 2014 14:20

MODELLAZIONE ANATOMICA DEL 1° PREMOLARE SUPERIORE

Scritto da D.R: PIRRELLI Roberto

Domenica 24 Novembre 2013 08:13 - Ultimo aggiornamento Sabato 05 Aprile 2014 14:20

- Terzo medio cervicale -

1 Utilizzare strumenti modellatori PK THOMAS, modellare la zona intorno alla radice, piuttosto stretta e diritta intorno al colletto, a sfinire verso la linea di finitura.

2 Modellare in modo da congiungere la superficie vestibolare a quella palatale facendo in modo che questa zona risulti concava nella zona - superficie vestibolare - centro terzo medio cervicale. -

3 Dare una modellazione dal - centro terzo medio cervicale, terzo medio cervicale palatale convesso ed arrotondato.

4 Arrotondare molto le zone di congiunzione con le superfici vestibolare e palatale.

- Terzo medio –

1 Continuare a modellare formando concavità dalla superficie vestibolare fino al centro del terzo medio.

MODELLAZIONE ANATOMICA DEL 1° PREMOLARE SUPERIORE

Scritto da D.R: PIRRELLI Roberto

Domenica 24 Novembre 2013 08:13 - Ultimo aggiornamento Sabato 05 Aprile 2014 14:20

2 Modellare utilizzando strumento modellatore PK THOMAS in modo da raccordare le superfici vestibolare e palatale ed ottenere nella zona confinante con il terzo medio cervicale la massima larghezza di superficie del dente.

- Terzo medio incisale -

1 Sagomare le superfici a contatto disto-vestibolare nella zona del terzo medio incisale quasi angolare.

2 Modellare le superfici a contatto disto-palatale nella zona del terzo medio incisale molto arrotondate.

3 Fissare nella zona di congiunzione - terzo medio/terzo medio incisale – la zona di contatto prossimale.

MODELLAZIONE ANATOMICA DEL 1° PREMOLARE SUPERIORE

Scritto da D.R: PIRRELLI Roberto

Domenica 24 Novembre 2013 08:13 - Ultimo aggiornamento Sabato 05 Aprile 2014 14:20

MODELLAZIONE ANATOMICA DEL 1° PREMOLARE SUPERIORE

Scritto da D.R: PIRRELLI Roberto

Domenica 24 Novembre 2013 08:13 - Ultimo aggiornamento Sabato 05 Aprile 2014 14:20

- **Superficie oclusale o masticatoria**

MODELLAZIONE ANATOMICA DEL 1° PREMOLARE SUPERIORE

Scritto da D.R: PIRRELLI Roberto

Domenica 24 Novembre 2013 08:13 - Ultimo aggiornamento Sabato 05 Aprile 2014 14:20



[COMPLEMENTI E APPROFONDIMENTI NELLA SPECIFICA DISCUSSIONE APERTA SOTTO](#)

